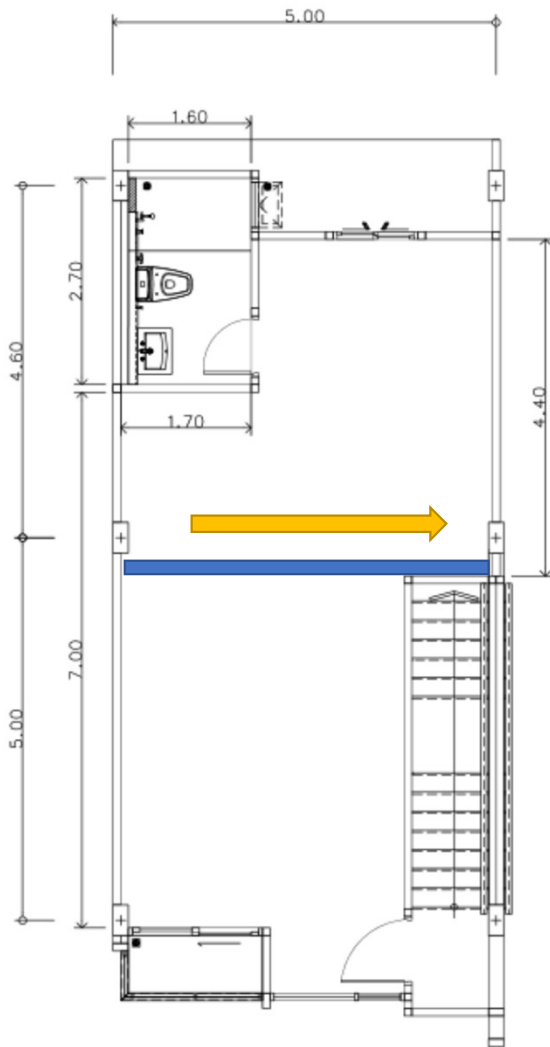


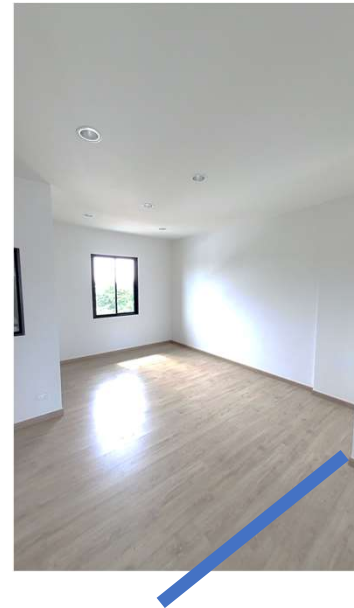
# งานกันห้อง

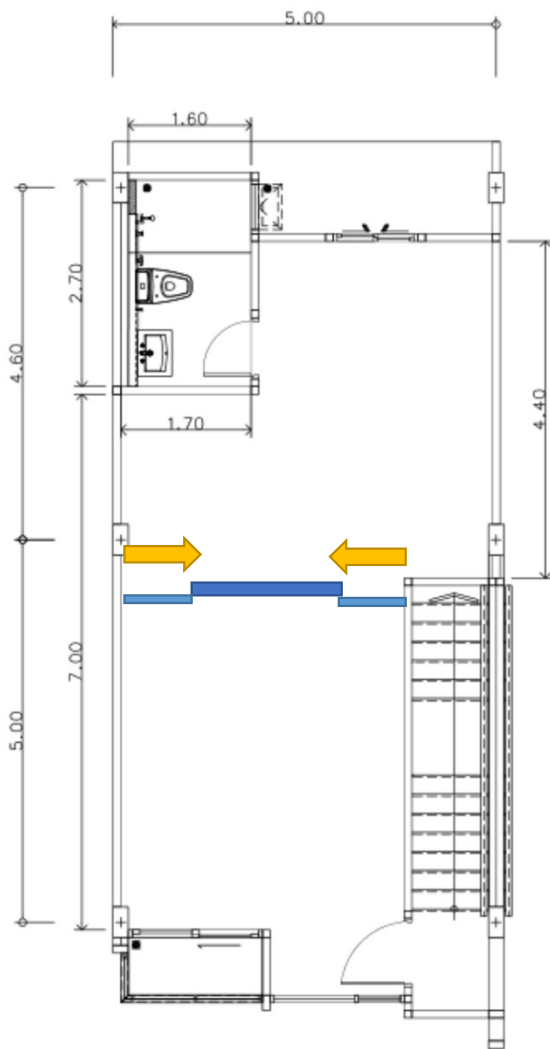
Vendor: OTPlus



### ชั้น 3

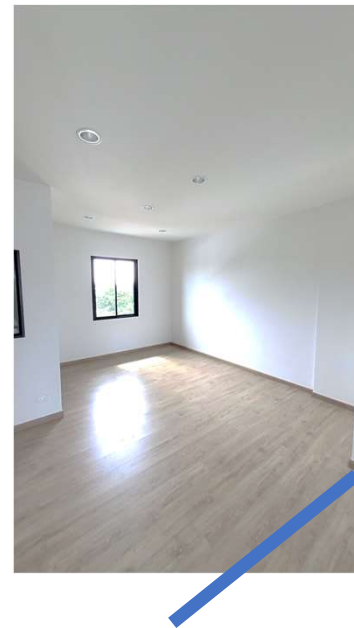
- ประตูบานเลื่อน แบ่ง 4 บาน เลื่อนสุดไปทางขวา แล้วหลบหลังผนัง
- กระจกใส ขอบสีดำ
- เพดานสูงประมาณ 2m

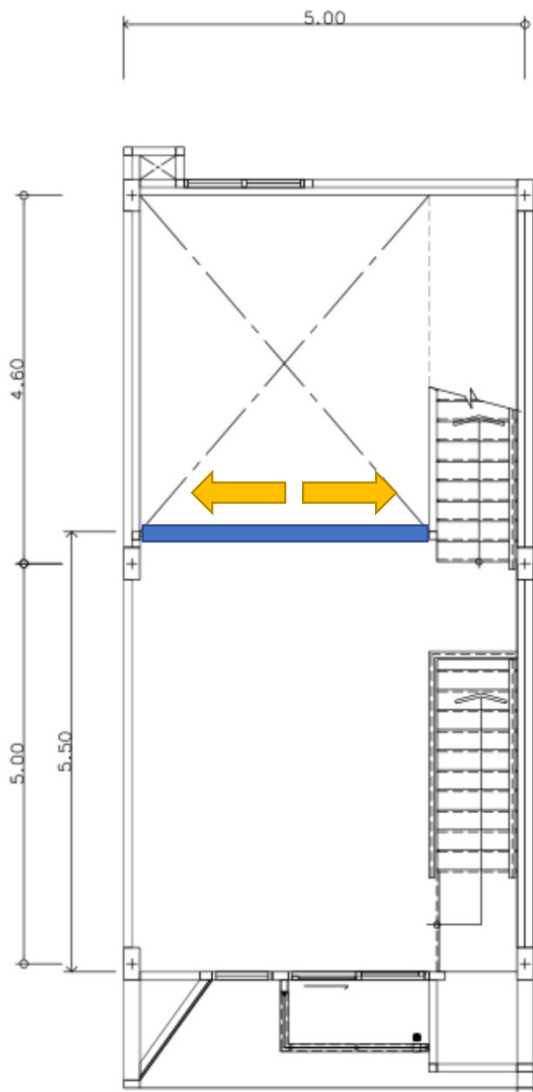




### ชั้น 3 (ขอเปรียบเทียบราคา)

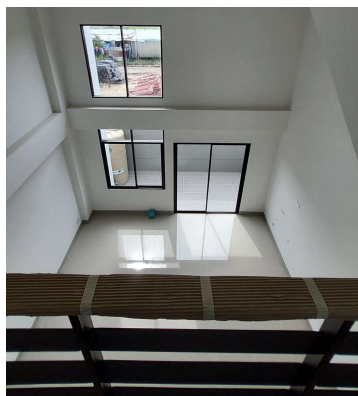
- กั้นห้อง แบ่ง 3 บาน ทำในแนวเดียวกับผนัง
  - 2 บาน เลื่อนเข้าตรงกลาง
  - บานกลาง Fix
- กระจกใส ขอบสีดำ

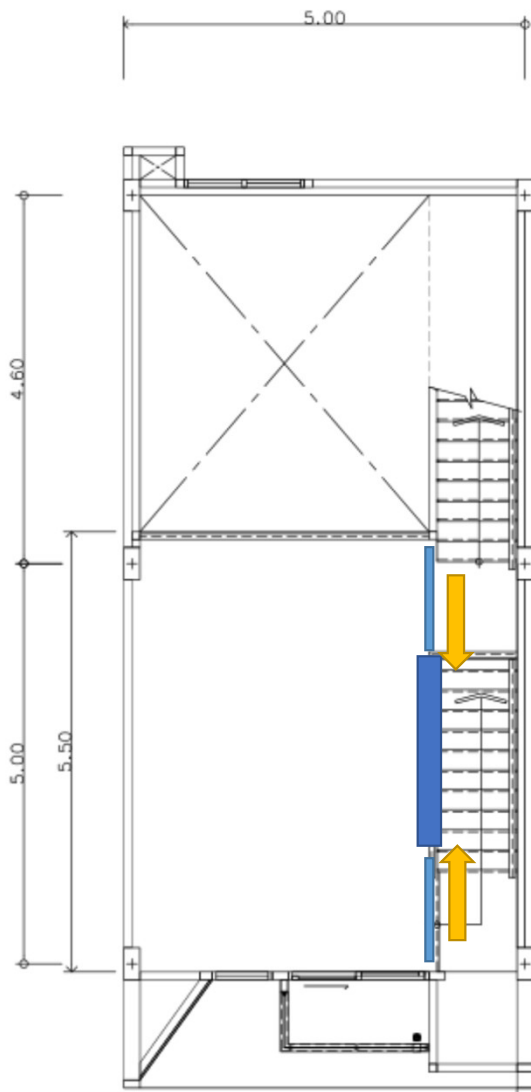




ชั้น ลอย บริเวณระเบียงชั้นลอย

- บานเซียม แบ่ง 4 บาน
- กระจกใส
- ขอบสีดำ

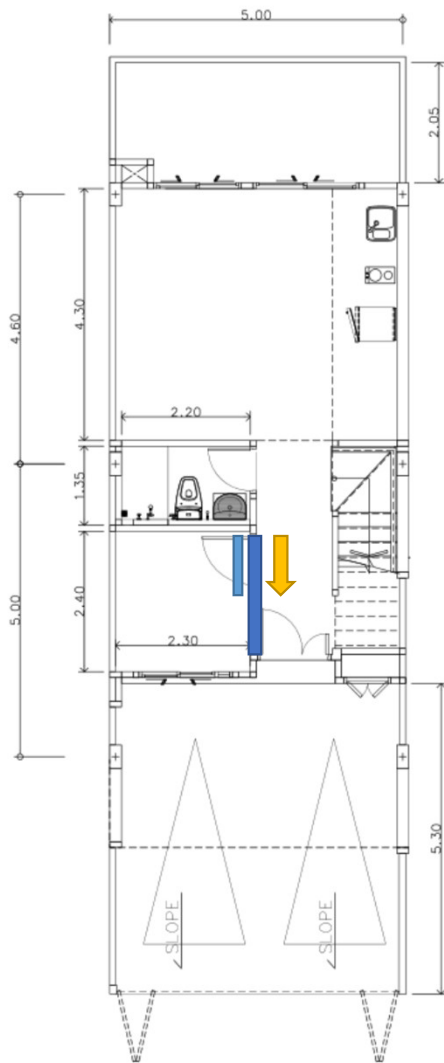




### ชั้นลอย

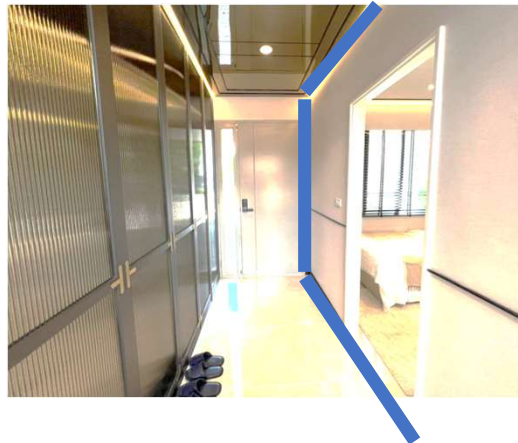
- กั้นผนังเบาชนเพดาน + ที่ซ่อนประตูเลื่อน
  - เดิมเป็นราวกันตก กั้นแนวด้านหน้าราวกันตกได้
  - เพดานสูง ประมาณ 2m
- ประตูเลื่อน ถ้าไม่ต้องการให้เป็นกระจก สามารถทำได้ด้วยไหม? ถ้าทำได้ เป็นประตูสีขาว
- ถ้าเป็นกระจก เป็นขอบสีดำ





### ชั้น 1 ห้องรับรองลูกค้า

- เปลี่ยนผนังปูน + ประตู เป็นกระจก อารมณ์เหมือน  
กับห้องประชุมในสำนักงาน
- กระจกใส ขอบสีดำ
- ประตูเลื่อน



แบบชั้น 1